



Puunhoito Antti Virkki
Kuusisenmutka 4
13 210 Hämeenlinna
0400 - 802 758

www.anttivirus.com
virkki@anttivirus.com
Y-tunnus 1712441 - 3

KUNTOTUTKIMUSLAUSUNTO

Aika: Syyskuu 2019

Paikka: **Kalevan Lastentalo Tampere**

Tutkijat: Antti Virkki ja Tiina Hopeakoski

Tilaaaja: Tampereen kaupunki

Lahontutkintalaite: IML-RESI PD 400 mikropora

Tutkitut puut ja puiden numerointi

Tutkittu Kalevan lastentalon tontilla kasvavat puut, yhteensä 43 kpl

Puiden sijainti on merkitty pohjakarttaan manuaalisesti.

Yleistä tutkimusmenetelmistä

Kaikki puut on tarkastettu silmämääräisesti ja tehdyt havainnot on merkitty puukohtaisesti lomakkeisiin. Ne puut, joissa on silmämääräisten havaintojen perusteella ollut syytä olettaa olevan lahoa, on tutkittu Resistograph PD 400 – mikroporalla. Kuntotutkimuksen yhteydessä on tutkimuslomakkeelle tehty ehdotukset suositeltavista hoitotoimenpiteistä.

Yleistä puista

Lastentalon tontilla kasvaa enimmäkseen hieskoivuja. Tontilla kasvaa myös rauduskoivuja, pihlajia, pylväshaapoja, lehmuksia, vaahteroita, tuomia, cembramäntyjä, sekä yksittäiset saarnivaahtera, jättipoppeli ja suomenpihlaja. Tontin puusto ja pensaskerros muodostaa mukavan ”vihreän keitaan” keskelle kaupunkia pohjoispuolella olevan puistoalueen jatkeeksi.

Yleistä puiden kunnosta

Puut ovat enimmäkseen melko hyvässä kunnossa. Tontin piha on ollut viime vuodet käyttämättömänä ja muutaman vuoden ajan puut ovat saaneet olla rauhassa ihmisten aiheuttamilta vaurioilta. Tontin hieskoivut ovat jo melko iäkkäitä ja osassa näkyy maan tiivistyneisyydestä ja maanpinnan nostosta aiheutunutta alkavaa huonovointisuutta. Yhdessäkään puussa ei kuitenkaan ole vielä suuria lahovaurioita.

Ehdotettavat hoitotoimenpiteet

Kaikille katujen ja kulkuväylien päälle liikenteen ja kunnossapidon haitaksi oksiaan kasvattaville puille ehdotetaan vapaan korkeuden nostoa. Puista tygistetään tarpeen mukaan ne oksat, jotka ovat kasvaneet tai kasvamassa liikenteen haitaksi. Latvuskorkeuden nostoille ei ole muuta tarvetta kuin e.m. kulkemista haittaava tekijä.

Kaikista niistä puista, joissa on kuivia oksia, ehdotetaan kuivien oksien poistoa. Yleisesti puissa ei ole kovin paljoa kuivia oksia eikä kovin kiireellistä vapaan korkeuden nostotarvetta, mutta muutaman vuoden sisällä kuitenkin

Nuorille puille on ehdotettu rakenneleikkauksia normaalisti.

Monessa paikassa maa puiden juurilla on tiivistynyt tiiviiksi. Jos mahdollista, olisi näiden puiden juuristoalueita hyvä saada käsiteltyä niin, että tiivistyminen helpottuisi. Voisi käyttää esimerkiksi katettuja alueita juurilla niin, että niiltä olisi kulkua rajoitettu.

Yhdessä rauduskoivussa on rungossa heikko haaraliitos ja siihen puuhun ehdotetaan latvustuentaa.

Poistoehdotukset

Ehdotetaan poistettavaksi yksi pieni vaahtera (puu 35). Siinä on rungossa pahoja halkeamia ja kuoren irtoamista. Puu on kuolemassa pystyyn ja elinkelvoton.

Huomioitavaa tontin tulevan käytön suunnittelussa

Kun ja jos tontille tulevaisuudessa tehdään rakennusten kunnostus- tai uudelleenrakennustöitä, on puiden kannalta tärkeää huomioida ainakin seuraavat asiat:

- Puiden juuristoalueilla ei saa kaivaa
- Maata ei saa nostaa puiden tyvillä ja juuristoalueilla
- Puista ei saa poistaa isoja oksia tai haaroja

Mikäli näitä ehtoja ei rakennusteknisistä syistä voida noudattaa, on puu parempi ottaa pois.

Hämeenlinnassa 12.9.2019

Antti Virkki

Arboristi

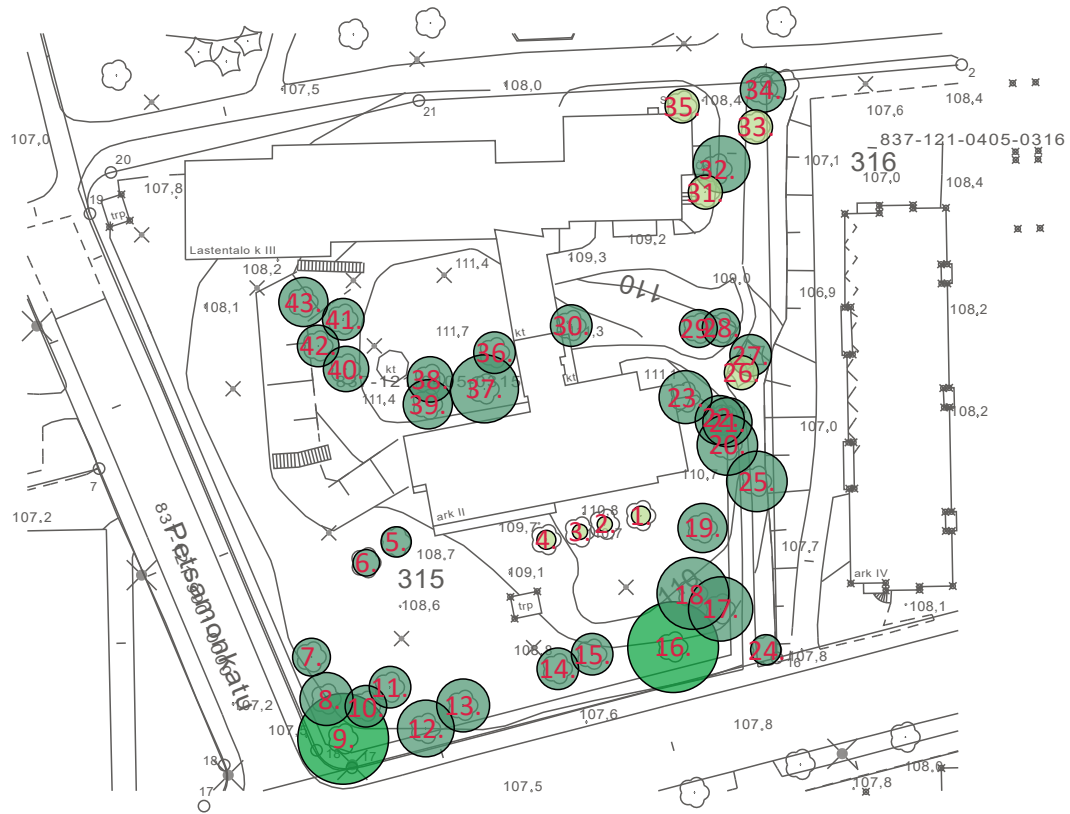
Puunhoito Antti Virkki

Liitteet

Puukohtaiset lomakkeet hoito- ja poistoehdotuksineen.

Mikroporaustiedostot porauksittain Resi-tiedostoina.

Karttaote puiden numeroinnista





Puunhoito Antti Virkki
Kuusisenmutka 4
13 210 Hämeenlinna
0400 - 802 758

www.anttinvirkki.com
virkki@anttinvirkki.com

Kalevan lastentalo	Tampere		Tarkastaja: Antti Virkki & Tiina Hopeakoski					Päiväm: 11.09. 2019		
Puun tunnusnumero	11	12	13	14	15	16	17	18	19	20
Tieteellinen nimi	Betula	Betula	Sorbus	Sorbus	Sorbus	Betula	Betula	Betula	Sorbus	Prunus
Laji	pubes-	pubes-	aucu-	aucu-	aucu-	pendula	pubes-	pubes-	aucu-	padus
Lajiike / alalaji / muoto	cens	cens	paria	paria	paria		cens	cens	paria	
Ikäkk.1-6: -10,-20,-40,-60,-80, 80+	5	5	3	3	3	4	5	5	3	3
Läpimitta tyveltä cm	50	54	37	32	31	65	62	50	27	34
Rinnankorkeusläpim., cm	39	47	29	26	33	62	52	42	26	16-10
Kuntolk. 1 - 3 (hyvä, koht.,huono)	2	2	1	2	2	1	2	2	1	1
4 - 5 (poistettava, kuollut)										
TYVEN KUNTO										
Hyönteisvaurioita										
Onkaloita 0, 1 - 5: ei, vähän-runs										
Tyvässä kääpä / sieni										
Sienilaji										
Lahoa tyvellä										
Juuristovaurioita										
Pintaruhjeita					x			x		
Maantäyttö / syvään istutettu	x		x		x			x	x	
Kaivettu juuristoalueella										
Tiivis maa / Nurmikkohaitta										
RIUNGON KUNTO										
Halkeamia 0, 1 - 5: ei, vähän-runs			1							
Onkaloita 0, 1 - 5: ei, vähän-runs		1					1			
Rungossa kääpä / sieni										
Sienilaji										
Paljon lahoa rungossa		pahkoissa								
Suuria sahauspintoja										
Pintaruhjeita		x								
Revennyt / lohjennut haara tai oksa										
Poistettu iso oksa / haara	x	x			x		x	x	x	
Pinnanmyötäinen oksanpoisto										
Haarat tuettu (ok = 1, huono =2)										
Irtoavaa kuorta rungolla										
Neste- / pihkavuotoa										
Heikko haaraliitos										
Mikroporattu, porauksen korkeus		2,0								
Mikroporauksen suunta		lounas								
Kovan puun osuus %		100								
LATVUKSEN KUNTO										
Latvus epätasapainossa										
Latvuksessa kääpä / sieni		x								
Sienilaji		helttas.								
Latvuksessa lahoa										
Runsaasti sahauspintoja										
Pinnanmyötäinen oksanpoisto										
Kuolleita oksia	x	x	x	x	x	x	x	x	x	
Latvus tyypistetty / katkennut										
Revennyt oksa / haara										
Latvus tuettu (ok = 1, huono =2)										
Heikko haaraliitos										
Harsuuntunut latvus								x		
TOIMENPITEET	TOT.AIKATAULU 1 - 4 (1 = heti, 2 = < 6 kk, 3 = < 1 v, 4 = 1 - 5 v)									
Hoitoleikkaus										
Kuolleet oksat poistetaan	4	4	4	4	4	4	4	4	4	
Latvus kevennetään										
Latvustuenta										
Latvuskorkeutta nostetaan		x	x	x		x	x			x
Runko / haara siistitään										
Syväänistutettu nostetaan										
Nurmikko poistetaan										
Luonnontilainen nurmikko tai kate										
Lisätään multaa juuristoalueelle										
Tuennan tarkistus vuotta										
Seuranta vuotta	5	5	10	10	10	10	10	5	10	10
Puu poistetaan										
HUOMAUTUKSIA										
			Hyvä puu							



Puunhoito Antti Virkki
 Kuusisenmutka 4
 13 210 Hämeenlinna
 0400 - 802 758

www.anttivirus.com
 virkki@anttivirus.com

Kalevan lastentalo	Tampere		Tarkastaja: Antti Virkki & Tiina Hopeakoski					Päiväm: 11.09. 2019		
	21	22	23	24	25	26	27	28	29	30
Puun tunnusnumero	21	22	23	24	25	26	27	28	29	30
Tieteellinen nimi	Sorbus aucuparia	Prunus padus	Prunus padus	Acer negundo	Populus trichocarpa	Pinus cembra	Pinus cembra	Syringa x henryi	Syringa x henryi	Sorbus aucup. Pendula'
Laji										
Laji / alalaji / muoto										
Ikälk.1-6: -10,-20,-40,-60,-80, 80+	3	3	3	1	4	3	3	3	3	4
Läpimitta tyveltä cm	37	33	46	11	73	33	38	20	24	40
Rinnankorkeusläpim., cm	19-13	19-17	25-19	6+6	58	24	32	11-9	32	38
Kuntolk. 1 - 3 (hyvä, koht.,huono)	1	1	1	1	2	2	1	2	2	2
4 - 5 (poistettava, kuollut)										
TYVEN KUNTO										
Hyönteisvaurioita					r-haaps.					
Onkaloita 0, 1 - 5: ei, vähän-runs										
Tyvessä kääpä / sieni										
Sienilaji										
Lahoa tyvellä										
Juuristovaurioita					x					
Pintaruhjeita									x	
Maantäyttö / syvään istutettu										
Kaivettu juuristoalueella										
Tiivis maa / Nurmikkohaitta										
RIUNGON KUNTO										
Halkeamia 0, 1 - 5: ei, vähän-runs										
Onkaloita 0, 1 - 5: ei, vähän-runs										1
Rungossa kääpä / sieni										
Sienilaji										
Paljon lahoa rungossa										
Suuria sahauspintoja										
Pintaruhjeita	x								x	
Revennyt / lohjennut haara tai oksa										
Poistettu iso oksa / haara			x							
Pinnanmyötäinen oksanpoisto										
Haarat tuettu (ok = 1, huono =2)										
Irtoavaa kuorta rungolla										
Neste- / pihkavuotoa						x				
Heikko haaraliitos										
Mikroporattu, porauksen korkeus					0,2					
Mikroporauksen suunta					länsi					
Kovan puun osuus %					100					
LATVUKSEN KUNTO										
Latvus epätasapainossa								x	xx	x
Latvuksessa kääpä / sieni										
Sienilaji										
Latvuksessa lahoa										x
Runsaasti sahauspintoja										
Pinnanmyötäinen oksanpoisto										
Kuolleita oksia	x				x			x	x	x
Latvus ty pistetty / katkennut										
Revennyt oksa / haara										
Latvus tuettu (ok = 1, huono =2)										
Heikko haaraliitos										
Harsuuntunut latvus					x					
TOIMENPITEET	TOT.AIKATAULU 1 - 4		(1 = heti, 2 = < 6 kk, 3 = < 1 v, 4 = 1 - 5 v)							
Hoitoleikkaus				3						
Kuolleet oksat poistetaan	4				4					
Latvus kevennetään										
Latvustuenta										
Latvuskorkeutta nostetaan	4	4	4	4						
Runko / haara siistitään										
Syväänistutettu nostetaan										
Nurmikko poistetaan										
Luonnontilainen nurmikko tai kate										
Lisätään multaa juuristoalueelle										
Tuennan tarkistus vuotta										
Seuranta vuotta	10	10	10	10	5	10	10	10	10	10
Puu poistetaan										
HUOMAUTUKSIA					Rakenne-		Hyvä			
					leikkaus		havupuu			
	Hyvä puu	Hyvä puu	Hyvä puu	Hyvä puu			Hyvä puu			



Kalevan lastentalo	Tampere		Tarkastaja: Antti Virkki & Tiina Hopeakoski					Päiväm: 11.09.		2019
Puun tunnusnumero	31	32	33	34	35	36	37	38	39	40
Tieteellinen nimi	Acer	Betula	Betula	Acer	Acer	Betula	Betula	Betula	Betula	Betula
Laji	plata-	pendula	pubes-	plata-	plata-	pubes-	pendula	pubes-	pubes-	pubes-
Lajike / alalaji / muoto	noides		cens	noides	noides	cens		cens	cens	cens
Ikälk.1-6: -10,-20,-40,-60,-80, 80+	3	3	2	3	3	5	5	5	5	5
Läpimitta tyveltä cm	35	40,33,30	.19-11	39	24	55	74	42	56	49
Rinnankorkeusläpim., cm	25	33,27,26	.14-8	26-22	19	41	67	32	43	40
Kuntolk. 1 - 3 (hyvä, koht.,huono)	1	1	1	1	3	1	2	2	2	2
4 - 5 (poistettava, kuollut)					4					
TYVEN KUNTO										
Hyönteisvaurioita										
Onkaloita 0, 1 - 5: ei, vähän-runs										
Tyvessä kääpä / sieni										
Sienilaji										
Lahoa tyvellä										
Juuristovaurioita								x	x	
Pintaruhjeita					x	x	x		x	
Maantäyttö / syvään istutettu										
Kaivettu juuristoalueella										
Tiivis maa / Nurmikkohaitta										
RIUNGON KUNTO										
Halkeamia 0, 1 - 5: ei, vähän-runs				1	3		3			
Onkaloita 0, 1 - 5: ei, vähän-runs										
Rungossa kääpä / sieni										
Sienilaji										
Paljon lahoa rungossa										
Suuria sahauspintoja										
Pintaruhjeita										
Revennyt / lohjennut haara tai oksa										
Poistettu iso oksa / haara							x	x		x
Pinnanmyötäinen oksanpoisto										
Haarat tuettu (ok = 1, huono =2)										
Irtoavaa kuorta rungolla					x					
Neste- / pihkavuotoa										
Heikko haaraliitos							x			
Mikroporattu , porauksen korkeus										
Mikroporauksen suunta										
Kovan puun osuus %										
LATVUKSEN KUNTO										
Latvus epätasapainossa								x		
Latvuksessa kääpä / sieni										
Sienilaji										
Latvuksessa lahoa										
Runsaasti sahauspintoja										
Pinnanmyötäinen oksanpoisto										
Kuolleita oksia					x					
Latvus typistetty / katkennut										
Revennyt oksa / haara										
Latvus tuettu (ok = 1, huono =2)										
Heikko haaraliitos										
Harsuuntunut latvus						x				
TOIMENPITEET	TOT.AIKATAULU 1 - 4		(1 = heti, 2 = < 6 kk, 3 = < 1 v, 4 = 1 - 5 v)							
Hoitoleikkaus	x									
Kuolleet oksat poistetaan										
Latvus kevennetään										
Latvustuenta							x			
Latvuskorkeutta nostetaan	x			x						
Runko / haara siistitään										
Syväänistutettu nostetaan										
Nurmikko poistetaan										
Luonnontilainen nurmikko tai kate										
Lisätään multaa juuristoalueelle										
Tuennan tarkistus vuotta										
Seuranta vuotta	10	10	10	10		10	10	10	10	10
Puu poistetaan					4					
HUOMAUTUKSIA			5 runkoa							
	Hyvä puu	Hyvä puu	Hyvä puu	Hyvä puu		Hyvä puu				

